

青森支部と全国の適用状況等の推移

(平成29年度～令和元年度)

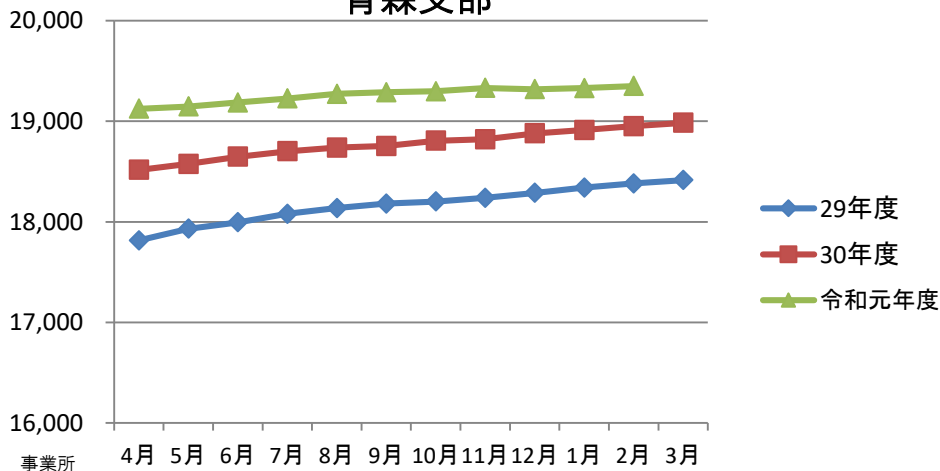
1. 事業所数
2. 被保険者数
3. 被扶養者数
4. 平均標準報酬月額
5. 保険給付費
6. 加入者1人当たり医療費
7. 加入者1人当たり調剤医療費

データは協会けんぽ月報より抜粋

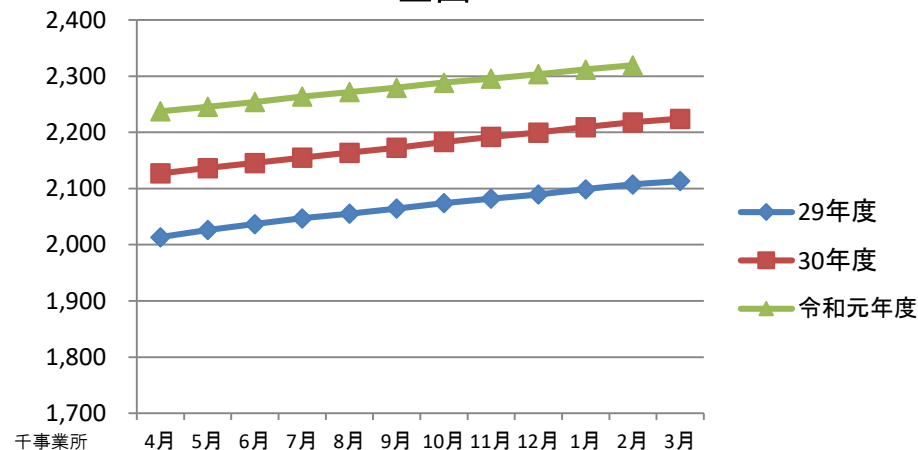
1. 事業所数

令和2年2月末の適用事業所数は、青森支部では19,350事業所(対前年比2.1%増)、全国では約231万事業所(対前年比4.6%増)となっており、青森支部、全国ともに前年度に比べ事業所数が増加傾向にあります。

青森支部



全国



単位: 事業所

青森	29年度	30年度	令和元年度	前年度比(%)
4月	17,816	18,517	19,125	3.3
5月	17,932	18,575	19,146	3.1
6月	17,995	18,647	19,187	2.9
7月	18,080	18,702	19,227	2.8
8月	18,136	18,738	19,272	2.8
9月	18,181	18,754	19,288	2.8
10月	18,202	18,806	19,298	2.6
11月	18,239	18,820	19,331	2.7
12月	18,287	18,880	19,319	2.3
1月	18,341	18,913	19,330	2.2
2月	18,382	18,951	19,350	2.1
3月	18,415	18,984		
平均	18,167	18,774	19,261	2.6

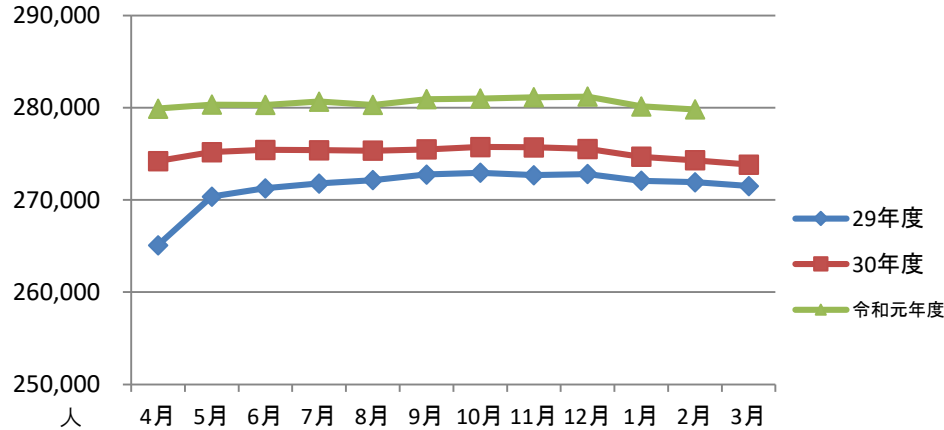
単位: 事業所

全国	29年度	30年度	令和元年度	前年度比(%)
4月	2,013,546	2,127,084	2,237,406	5.2
5月	2,026,228	2,136,355	2,245,375	5.1
6月	2,036,835	2,145,666	2,254,004	5.0
7月	2,046,883	2,154,851	2,263,733	5.1
8月	2,055,365	2,163,887	2,271,709	5.0
9月	2,064,441	2,172,510	2,279,374	4.9
10月	2,073,937	2,182,720	2,288,347	4.8
11月	2,082,113	2,191,936	2,295,710	4.7
12月	2,089,585	2,199,539	2,303,457	4.7
1月	2,098,862	2,209,322	2,311,864	4.6
2月	2,107,277	2,217,958	2,319,351	4.6
3月	2,113,359	2,224,070		
平均	2,067,369	2,177,158	2,279,121	4.7

2. 被保険者数

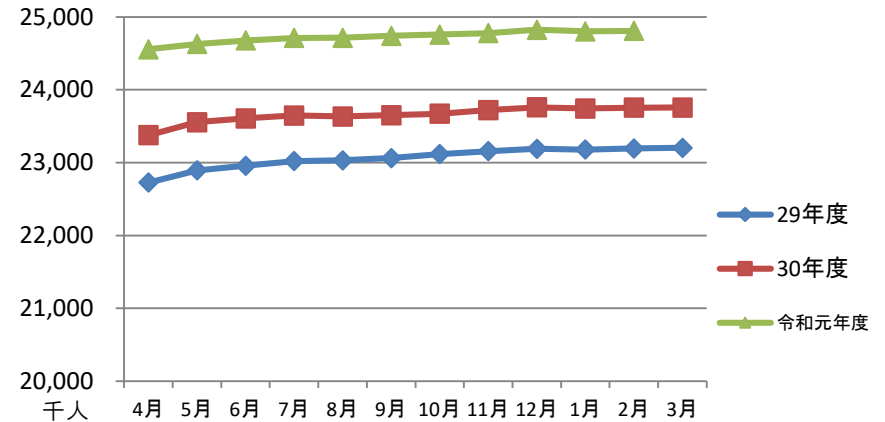
令和2年2月末の被保険者数は、青森支部では279,810人(対前年比2.0%増)、全国では約2,480万人(対前年比4.4%増)となっています。青森支部、全国ともに前年度に比べ被保険者数が増加傾向にあります。

青森支部



単位:人

全国



単位:人

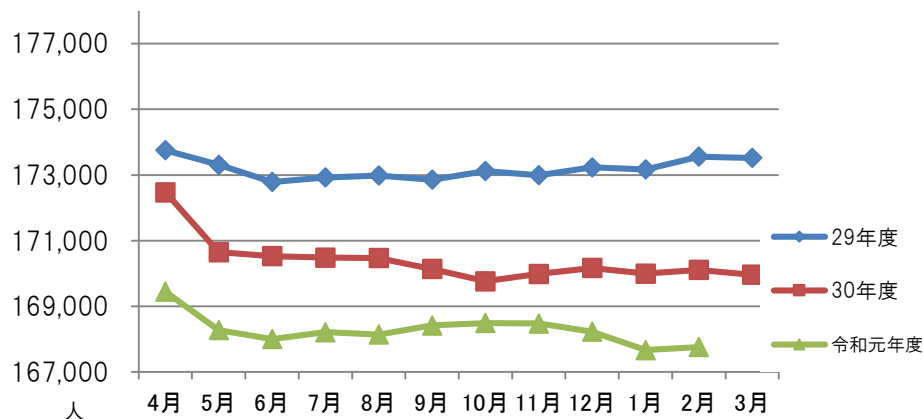
青森	29年度	30年度	令和元年度	前年度比(%)
4月	265,091	274,210	279,906	2.1
5月	270,357	275,185	280,328	1.9
6月	271,264	275,427	280,299	1.8
7月	271,782	275,382	280,656	1.9
8月	272,145	275,345	280,299	1.8
9月	272,761	275,483	280,926	2.0
10月	272,937	275,729	280,995	1.9
11月	272,680	275,711	281,132	2.0
12月	272,810	275,521	281,200	2.1
1月	272,079	274,682	280,144	2.0
2月	271,919	274,291	279,810	2.0
3月	271,511	273,822		
平均	271,445	275,066	280,518	2.0

全国	29年度	30年度	令和元年度	前年度比(%)
4月	22,727,499	23,376,833	24,555,051	5.0
5月	22,894,495	23,555,171	24,628,879	4.6
6月	22,956,910	23,607,791	24,677,240	4.5
7月	23,021,582	23,647,589	24,710,436	4.5
8月	23,032,172	23,632,372	24,712,837	4.6
9月	23,062,885	23,650,078	24,739,099	4.6
10月	23,116,492	23,669,992	24,758,460	4.6
11月	23,156,096	23,720,554	24,777,013	4.5
12月	23,189,515	23,758,576	24,824,160	4.5
1月	23,179,129	23,742,196	24,800,463	4.5
2月	23,193,664	23,754,637	24,808,250	4.4
3月	23,203,471	23,757,186		
平均	23,061,159	23,656,081	24,726,535	4.5

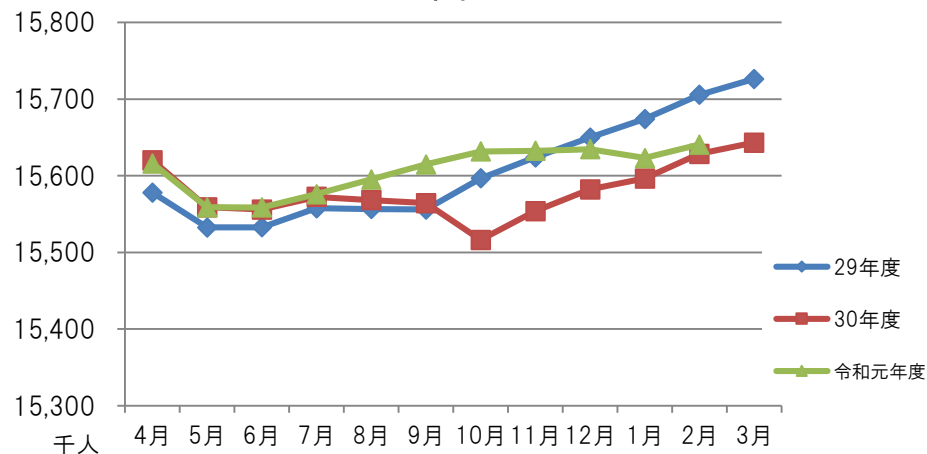
3. 被扶養者数

令和2年2月末の被扶養者数は、青森支部では167,760人(対前年比1.4%減)、全国では約1,564万人(対前年比0.1%増)となっています。青森支部は、全国に比べて被扶養者数が減少傾向にあります。

青森支部



全国



単位:人

単位:人

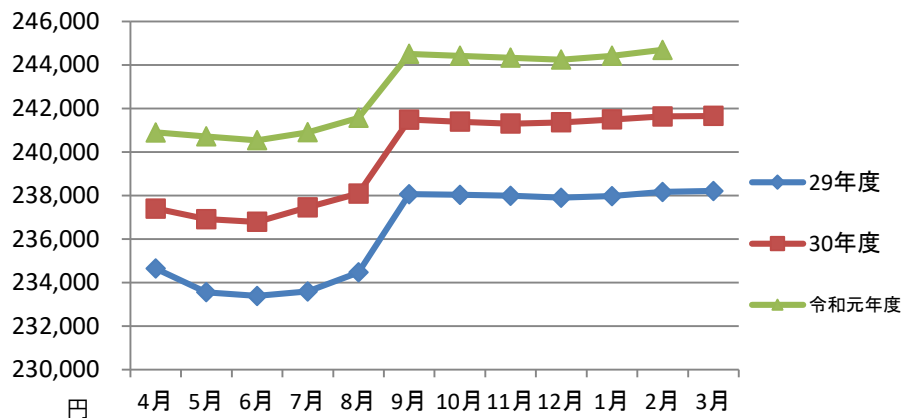
青森	29年度	30年度	令和元年度	前年度比(%)
4月	173,753	172,475	169,447	-1.8
5月	173,312	170,649	168,276	-1.4
6月	172,790	170,528	168,006	-1.5
7月	172,925	170,486	168,214	-1.3
8月	172,986	170,471	168,140	-1.4
9月	172,860	170,138	168,418	-1.0
10月	173,121	169,765	168,492	-0.7
11月	172,994	169,990	168,478	-0.9
12月	173,231	170,167	168,229	-1.1
1月	173,172	170,000	167,668	-1.4
2月	173,559	170,111	167,760	-1.4
3月	173,522	169,962		
平均	173,185	170,395	168,284	-1.2

全国	29年度	30年度	令和元年度	前年度比(%)
4月	15,578,052	15,620,283	15,616,123	-0.0
5月	15,532,589	15,558,923	15,558,808	-0.0
6月	15,532,896	15,556,072	15,558,757	0.0
7月	15,557,596	15,572,465	15,575,954	0.0
8月	15,556,527	15,568,342	15,595,202	0.2
9月	15,555,948	15,564,425	15,614,830	0.3
10月	15,596,701	15,516,336	15,631,820	0.7
11月	15,623,943	15,553,839	15,632,610	0.5
12月	15,649,823	15,582,228	15,634,645	0.3
1月	15,674,123	15,596,544	15,623,175	0.2
2月	15,705,535	15,628,622	15,640,658	0.1
3月	15,726,170	15,643,117		
平均	15,607,492	15,580,100	15,607,507	0.18

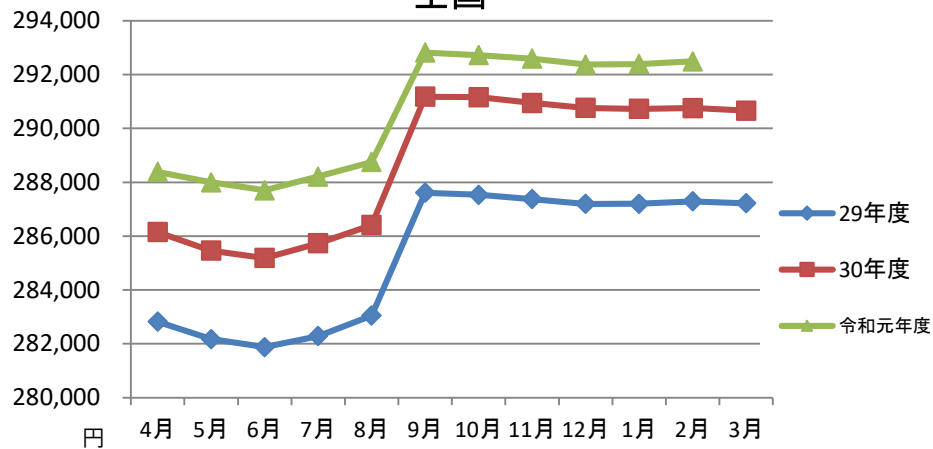
4. 平均標準報酬月額

令和2年2月の平均標準報酬月額は、青森支部では244,691円(対前年比1.3%増)、全国では292,491円(対前年比0.6%増)となっており、青森支部と全国平均との差は47,800円となっています。青森支部、全国ともに前年度より高い傾向にあります。

青森支部



全国



単位:円

青森	29年度	30年度	令和元年度	前年度比(%)
4月	234,636	237,394	240,897	1.5
5月	233,548	236,910	240,713	1.6
6月	233,380	236,783	240,536	1.6
7月	233,587	237,455	240,903	1.5
8月	234,460	238,090	241,567	1.5
9月	238,059	241,484	244,506	1.3
10月	238,029	241,387	244,417	1.3
11月	237,986	241,300	244,331	1.3
12月	237,898	241,357	244,239	1.2
1月	237,971	241,489	244,420	1.2
2月	238,161	241,627	244,691	1.3
3月	238,207	241,653		
平均	236,327	239,744	242,838	1.3

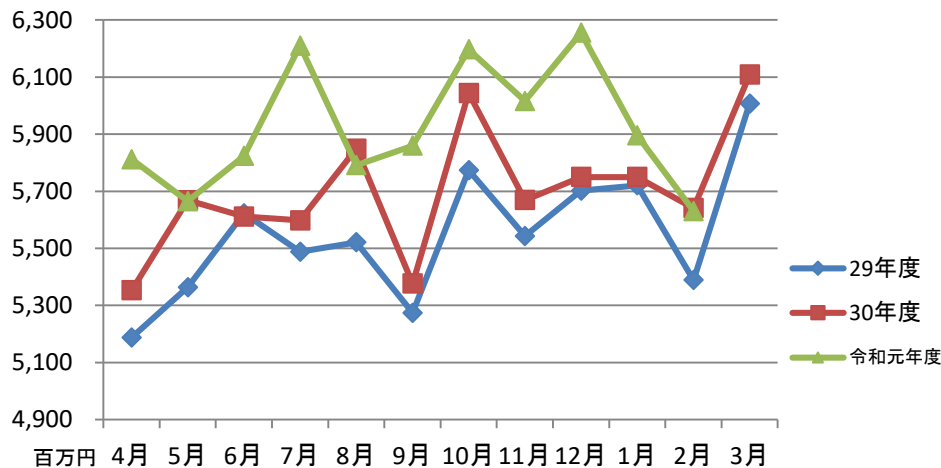
単位:円

全国	29年度	30年度	令和元年度	前年度比(%)
4月	282,824	286,151	288,383	0.8
5月	282,176	285,461	287,999	0.9
6月	281,874	285,185	287,702	0.9
7月	282,287	285,732	288,212	0.9
8月	283,045	286,412	288,754	0.8
9月	287,610	291,181	292,822	0.6
10月	287,538	291,164	292,727	0.5
11月	287,372	290,947	292,592	0.6
12月	287,195	290,764	292,373	0.6
1月	287,205	290,728	292,390	0.6
2月	287,294	290,760	292,491	0.6
3月	287,218	290,660		
平均	285,303	288,762	290,586	0.6

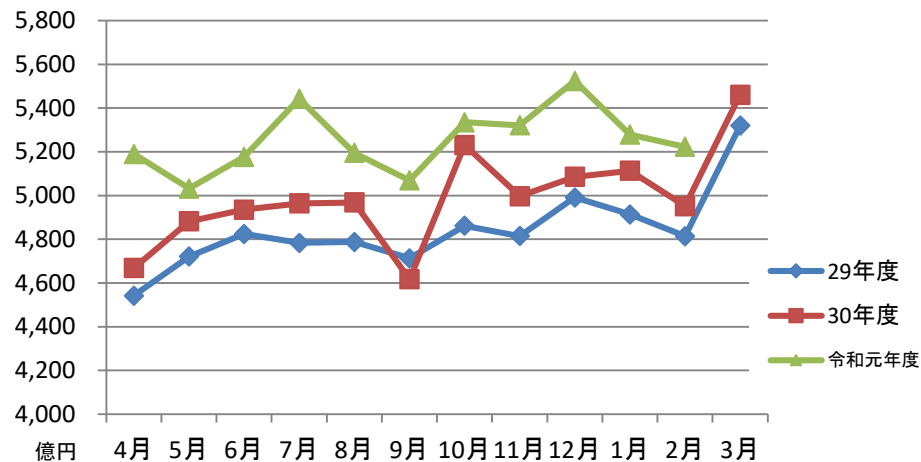
5. 保険給付費

令和2年2月の保険給付費は、青森支部では約56億円(対前年比0.2%減)、全国では約5,222億円(対前年比5.5%増)となっています。

青森支部



全国



単位:千円

単位:千円

青 森	29年度	30年度	令和元年度	前年度比(%)
4月	5,187,522	5,353,079	5,812,106	8.6
5月	5,363,688	5,668,648	5,665,392	-0.1
6月	5,622,700	5,611,180	5,823,710	3.8
7月	5,487,705	5,597,670	6,210,100	10.9
8月	5,521,235	5,849,171	5,790,979	-1.0
9月	5,273,929	5,376,217	5,859,803	9.0
10月	5,773,871	6,044,327	6,197,363	2.5
11月	5,542,950	5,669,105	6,016,034	6.1
12月	5,702,166	5,749,967	6,255,240	8.8
1月	5,720,461	5,749,931	5,895,639	2.5
2月	5,388,475	5,641,179	5,630,307	-0.2
3月	6,007,246	6,108,695		
平均	5,549,329	5,701,597	5,923,334	3.9

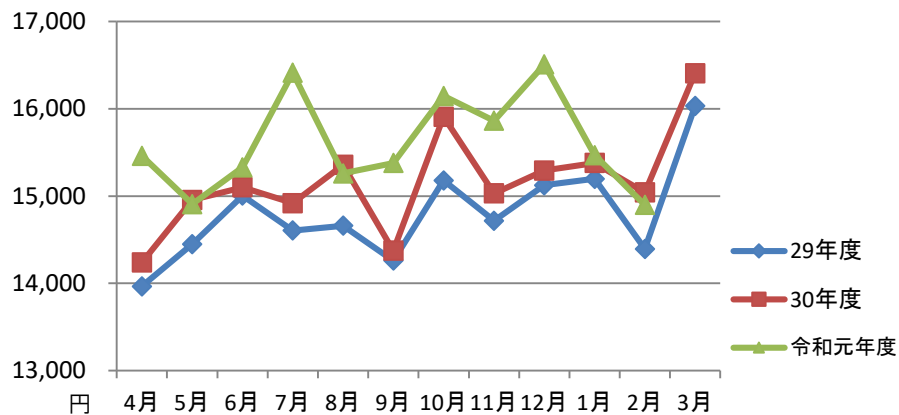
全 国	29年度	30年度	令和元年度	前年度比(%)
4月	454,140,005	466,808,112	519,024,811	11.2
5月	472,107,154	488,218,360	503,191,041	3.1
6月	482,409,595	493,534,595	517,706,521	4.9
7月	478,310,633	496,376,413	544,247,365	9.6
8月	478,780,705	496,820,390	519,497,050	4.6
9月	471,294,208	461,684,142	506,951,323	9.8
10月	486,165,682	523,117,030	533,514,610	2.0
11月	481,467,222	499,667,737	532,108,615	6.5
12月	499,112,356	508,506,933	552,404,596	8.6
1月	491,316,633	511,291,528	527,871,065	3.2
2月	481,360,275	495,123,207	522,285,237	5.5
3月	531,974,419	546,087,559		
平均	484,036,574	498,936,334	525,345,658	5.3

6. 加入者1人当たり医療費

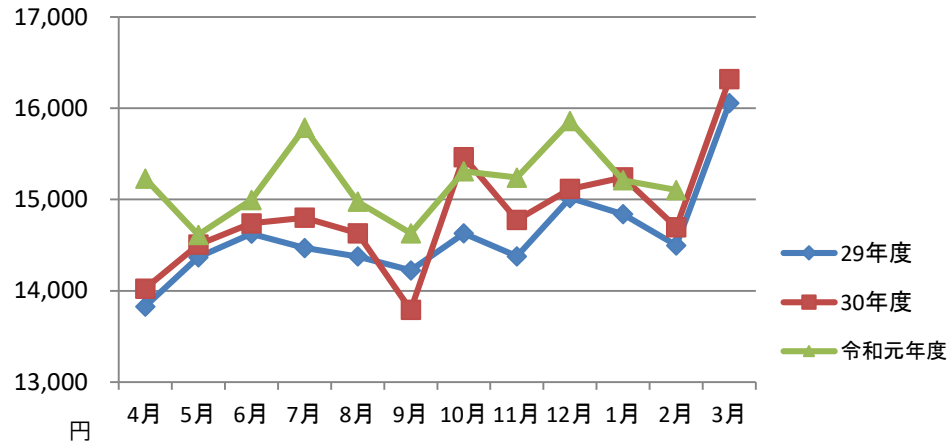
※事業所所在地別の現物給付の医療費(給付費+本人負担)を加入者数(被保険者数+被扶養者数)で除したものの

令和2年2月の加入者1人当たり医療費は、青森支部では14,898円(対前年比0.9%減)、全国では15,104円(対前年比2.8%増)となっています。

青森支部



全国



単位:円

単位:円

青森	29年度	30年度	令和元年度	前年度比(%)
4月	13,966	14,239	15,462	8.6
5月	14,450	14,956	14,908	-0.3
6月	15,004	15,101	15,330	1.5
7月	14,605	14,918	16,413	10.0
8月	14,660	15,356	15,260	-0.6
9月	14,261	14,375	15,378	7.0
10月	15,179	15,909	16,147	1.5
11月	14,717	15,030	15,863	5.5
12月	15,124	15,293	16,507	7.9
1月	15,197	15,379	15,469	0.6
2月	14,395	15,041	14,898	-0.9
3月	16,031	16,406		
平均	14,799	15,167	15,603	2.9

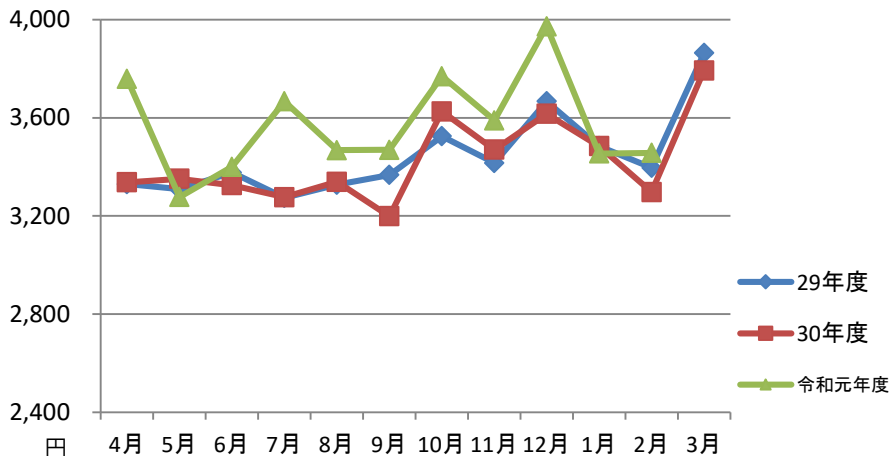
全国	29年度	30年度	令和元年度	前年度比(%)
4月	13,828	14,025	15,231	8.6
5月	14,368	14,507	14,613	0.7
6月	14,625	14,739	14,996	1.7
7月	14,470	14,801	15,786	6.7
8月	14,377	14,631	14,976	2.4
9月	14,225	13,791	14,630	6.1
10月	14,629	15,466	15,309	-1.0
11月	14,378	14,777	15,241	3.1
12月	15,017	15,116	15,860	4.9
1月	14,839	15,243	15,212	-0.2
2月	14,498	14,695	15,104	2.8
3月	16,058	16,319		
平均	14,609	14,843	15,178	2.3

7. 加入者1人当たり調剤医療費

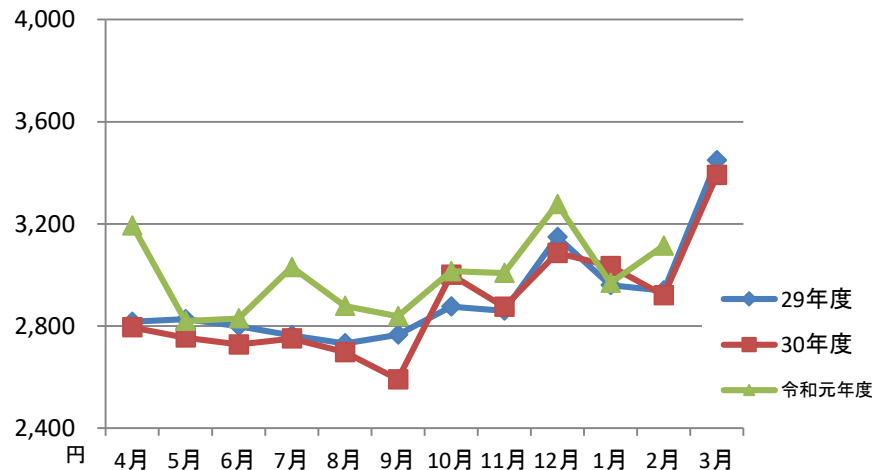
※事業所所在地別の調剤にかかる医療費(給付費+本人負担)を加入者数(被保険者数+被扶養者数)で除したものと

令和2年2月の加入者1人当たり調剤医療費は、青森支部では3,457円(対前年比4.8%増)、全国では3,115円(対前年比6.7%増)となっています。青森支部は、全国に比べ調剤にかかる医療費が高い傾向にあります。

青森支部



全国



単位:円

青森	29年度	30年度	令和元年度	前年度比(%)
4月	3,330	3,337	3,759	12.6
5月	3,309	3,351	3,277	-2.2
6月	3,377	3,325	3,400	2.2
7月	3,274	3,276	3,667	11.9
8月	3,327	3,339	3,468	3.9
9月	3,367	3,199	3,469	8.4
10月	3,525	3,626	3,769	3.9
11月	3,416	3,470	3,589	3.4
12月	3,667	3,616	3,973	9.9
1月	3,484	3,484	3,454	-0.9
2月	3,396	3,297	3,457	4.8
3月	3,864	3,793		
平均	3,445	3,426	3,571	4.2

単位:円

全国	29年度	30年度	令和元年度	前年度比(%)
4月	2,816	2,795	3,194	14.3
5月	2,827	2,755	2,820	2.3
6月	2,800	2,728	2,830	3.7
7月	2,763	2,751	3,031	10.2
8月	2,732	2,698	2,879	6.7
9月	2,766	2,591	2,839	9.6
10月	2,876	3,001	3,015	0.5
11月	2,860	2,875	3,008	4.6
12月	3,149	3,086	3,278	6.2
1月	2,960	3,035	2,969	-2.2
2月	2,939	2,920	3,115	6.7
3月	3,449	3,391		
平均	2,912	2,886	2,998	3.9